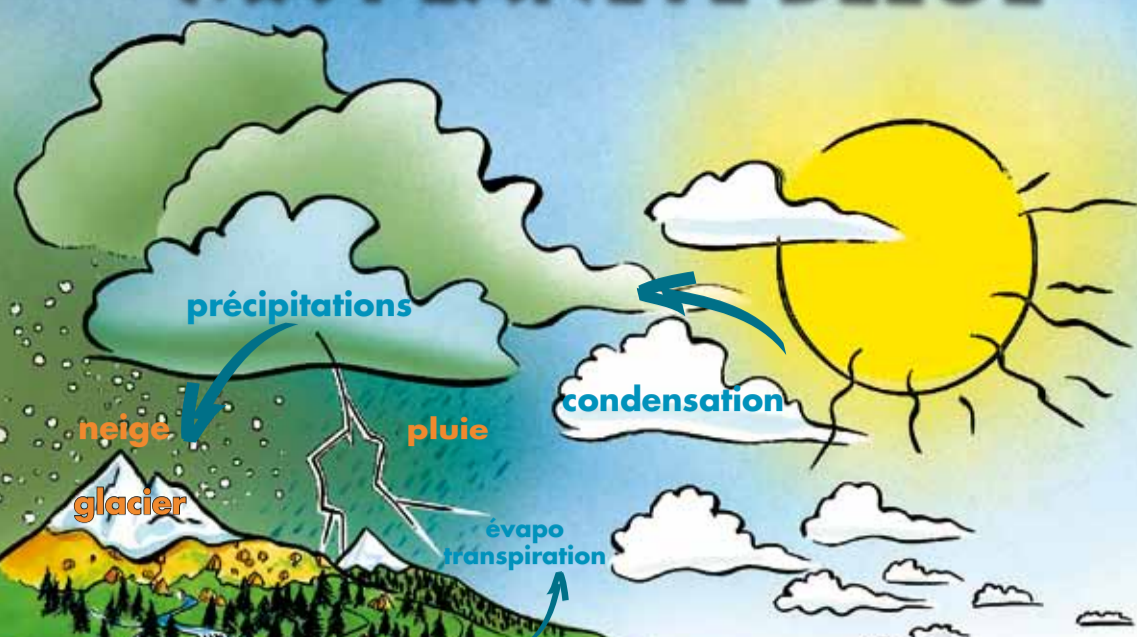


# MA PLANÈTE BLEUE



**PRÈS DES TROIS-QUARTS DE NOTRE PLANÈTE SONT RECOUVERTS PAR LES OCÉANS.**



**VUE DE L'ESPACE, LA TERRE MÉRITE BIEN SON NOM DE "PLANÈTE BLEUE".**

## L'EAU, UNE RESSOURCE NATURELLE LIMITÉE

L'eau est présente partout. Elle coule du robinet, tombe en pluie, recouvre les montagnes de neige, alimente les rivières et les fleuves...

Pourtant, l'eau dont nous pouvons réellement disposer représente moins de 1 % de toute l'eau présente sur la Terre : c'est l'eau douce des cours d'eau, des lacs et des nappes souterraines.

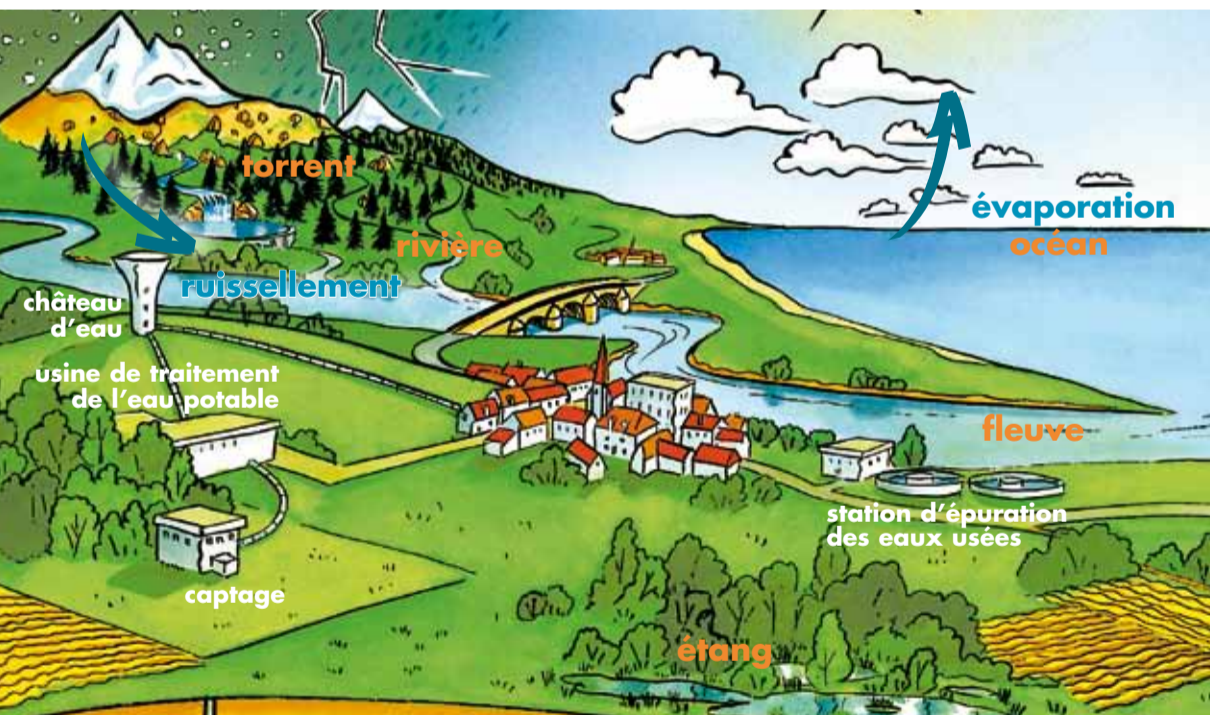
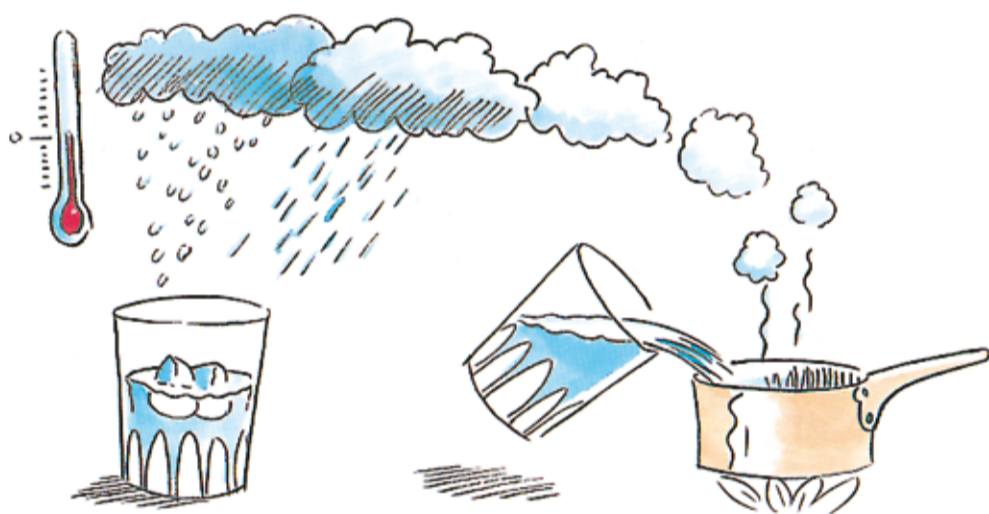
## L'EAU DANS TOUS SES ÉTATS

Sur notre planète, l'eau est présente sous forme liquide, solide ou gazeuse. Chauffée par le soleil, l'eau des océans s'évapore.

A cette quantité, il faut ajouter les pertes par évapotranspiration des rivières, des lacs et des plantes. Toute cette vapeur d'eau s'élève et, au contact de l'air plus froid en altitude, se condense en minuscules gouttelettes qui, poussées par les

vents, se rassemblent en nuages. Les nuages laissent échapper leur contenu sous forme de pluie, de neige ou de grêle. La plus grande partie de l'eau tombe directement dans les océans. Le reste s'infiltré dans la terre et forme les nappes souterraines, ou ruisselle et grossit les fleuves et rivières... pour retrouver ensuite l'océan.

Et le cycle recommence...



**PRÉSERVER, PROTÉGER, ÉCONOMISER L'EAU, C'EST L'AFFAIRE DE CHACUN D'ENTRE NOUS**



## POUR EN SAVOIR PLUS :

- étudier le circuit de l'eau dans sa ville
- observer ou visiter des fontaines, lavoirs, châteaux d'eau, stations de traitement d'eau potable, stations d'épuration...
- se promener et observer le cours d'eau le plus proche (son alimentation, ses sources de pollution, ses poissons...)
- calculer sa consommation d'eau
- faire des recherches documentaires dans les bibliothèques ou auprès des agences de l'eau

En France, 6 agences de l'eau, installées dans les grands bassins fluviaux, veillent au respect de l'eau et des milieux aquatiques et combattent les pollutions des fleuves et des rivières.



Établissement public du ministère chargé du développement durable

Agence de l'eau Loire-Bretagne • avenue Buffon - BP 6339 • 45063 ORLÉANS CEDEX 2  
Tél. : 02 38 51 73 73 • Fax : 02 38 51 74 74 • webmestre@eau-loire-bretagne.fr  
www.eau-loire-bretagne.fr

## L'EAU MENACÉE

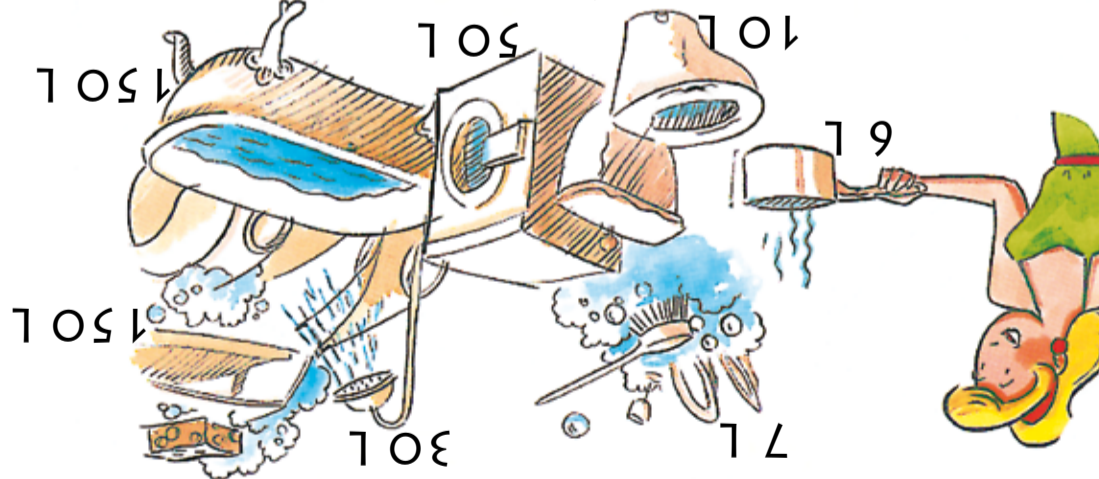
En la domestiquant, l'homme a obtenu de l'énergie, des récoltes, du confort et surtout de l'eau potable qu'il utilisait sans compter et sans se soucier de la pollution qu'il rejetait. Aujourd'hui, le développement des villes, des industries et la multiplication de l'utilisation des engrais et des pesticides ont aggravé la pollution des rivières. La pollution de l'eau est inquiétante car elle perturbe l'équilibre naturel du cycle de l'eau et rend difficile certaines utilisations de l'eau : eau potable, baignade, pêche...

Après utilisation, il est indispensable de retraiter ces eaux usées dans une station d'épuration avant de les rendre à leur cycle naturel.



C'est presque magique : il suffit d'ouvrir le robinet et l'eau coule à volonté, quels que soient l'heure du jour ou de la nuit, la saison, l'endroit où l'on se trouve. Mais avant d'être utilisée, l'eau doit être traitée dans une station de traitement d'eau potable. En France, chaque personne utilise environ 150 litres d'eau par jour.

## L'EAU CONSOMMÉE



Aucun être vivant ne peut vivre sans eau. Tout comme les plantes et les animaux, les êtres humains sont essentiellement constitués d'eau. Le corps d'un adulte en contient 65%. L'être humain doit boire en moyenne 2 litres d'eau par jour pour être en bonne santé.

## L'EAU INDISPENSABLE À LA VIE

