

GRAND LYON  
Rhône-Alpes



# Le Graie et la gestion des eaux pluviales

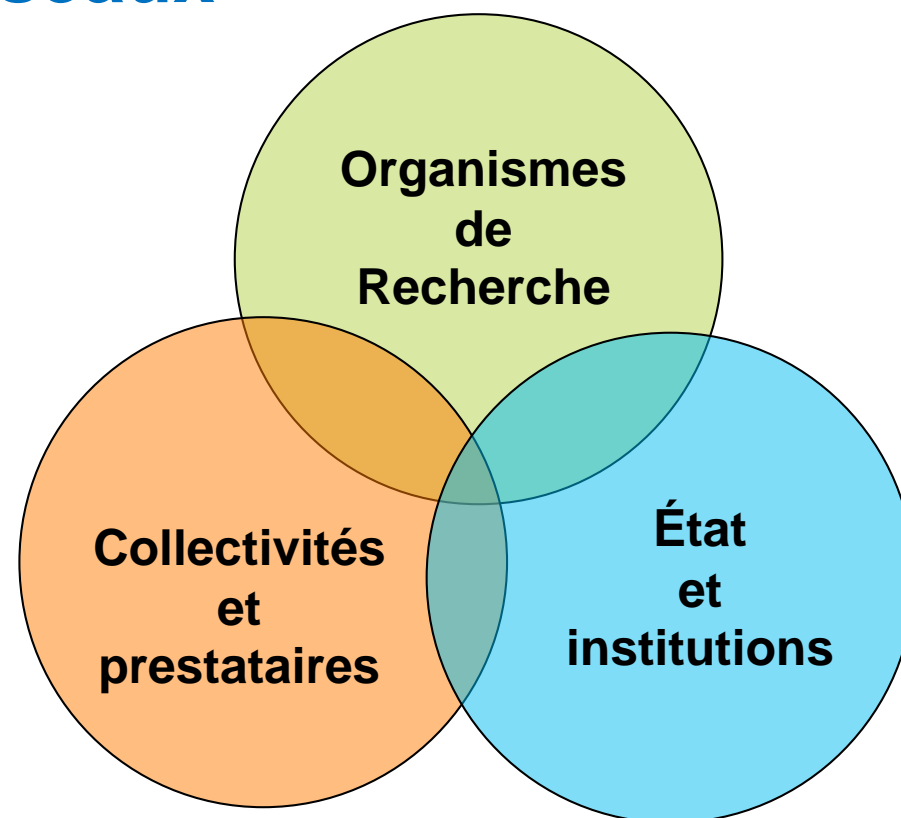
# Le Groupe de Recherche Rhône-Alpes sur les Infrastructures et l'Eau

## Vocation : animation de réseaux

- Professionnels et chercheurs
- Echelle régionale, nationale et internationale
- Formalisation, échanges, diffusion de l'information

### 300 adhérents :

collectivités, prestataires d'étude, chercheurs, institutionnels



## Les modes d'action du Graie

- Observatoires et programmes de recherche
- Groupes de travail et réseaux d'échanges
- Rendez-vous et réunions d'échanges
- Journées d'information et conférences
- Coordination de la rédaction d'ouvrages
- Sites internet, mise en ligne des productions



## Les thématiques du Graie

Mieux lier **Aménagement et gestion de l'eau**, promouvoir des solutions alternatives et maîtriser l'impacts des rejets sur les milieux récepteurs



Mieux intégrer les risques pour la **santé** dans la **gestion de l'eau et de l'assainissement**

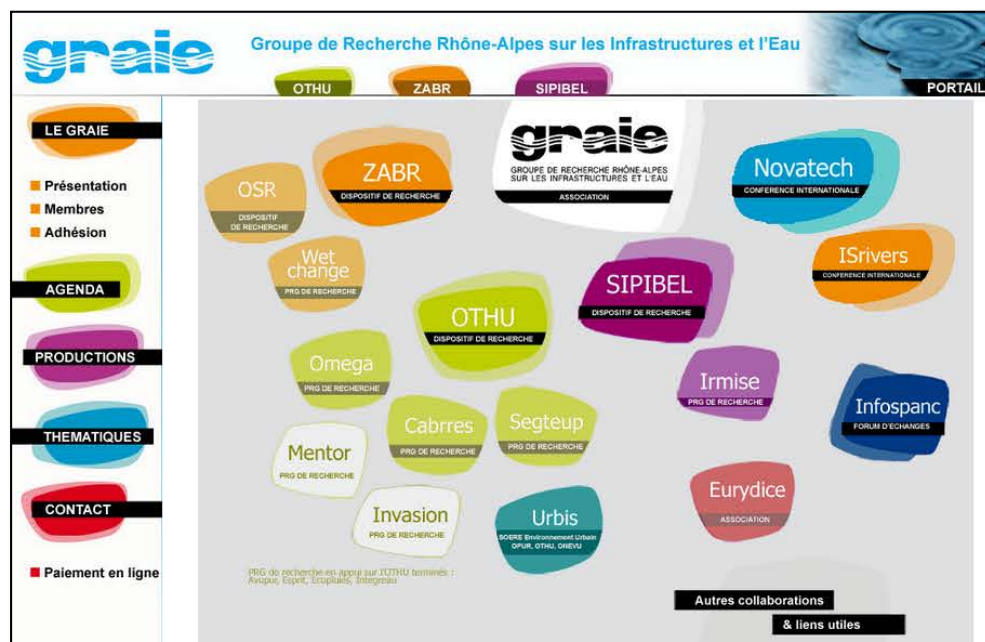
Mieux **gérer les milieux aquatiques** en intégrant toutes leurs dimensions





# Le Graie et les eaux pluviales

- Un dispositif de recherche - OTHU
- Des productions plus ou moins anciennes
- Une conférence internationale Novatech et Un rayonnement international

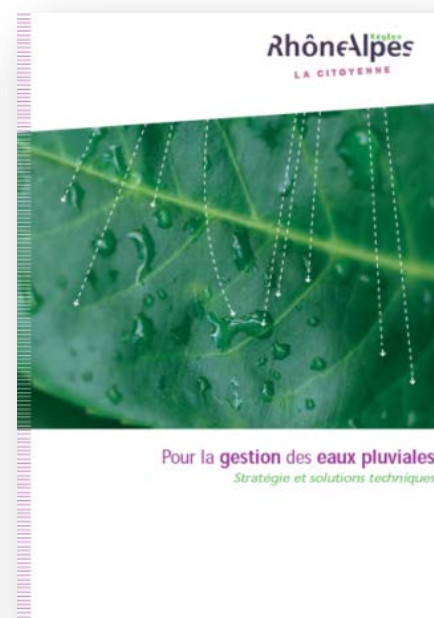
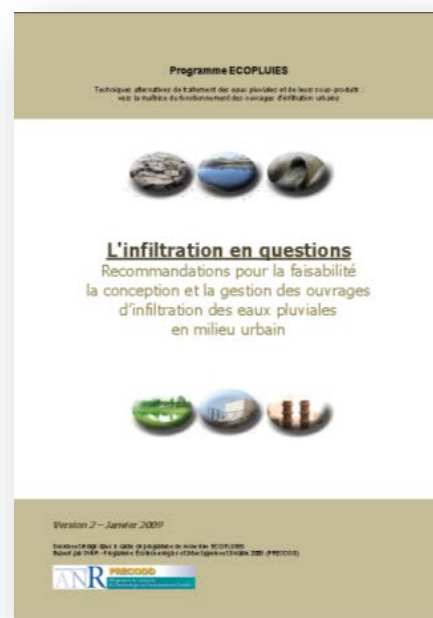
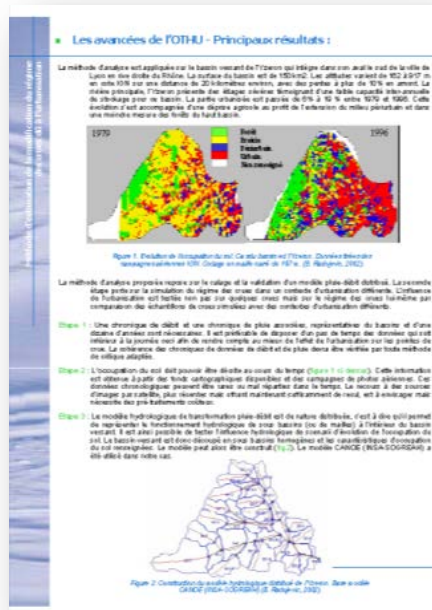


# Le Graie et les eaux pluviales

- Un dispositif de recherche - OTHU
- Des productions plus ou moins récentes qui font toujours référence

## L'eau, la nature et la ville

( Regards croisés sur l'eau dans sa parenthèse urbaine )



# Le Graie et les eaux pluviales

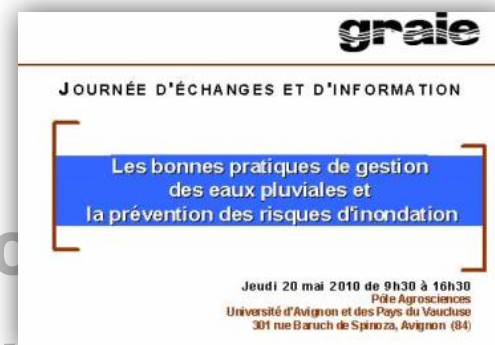
- Un dispositif de recherche - OTHU
- Des productions plus ou moins anciennes
- **Une conférence internationale Novatech et un rayonnement national et international**





# Le Graie et les eaux pluviales

- Un dispositif de r...
- Des productions
- Une conférence i...
- et Un rayonnement
- **Des rencontres régulières**
- **Des compétences en interne**  
+ d'1 équivalent temps plein sur les eaux pluviales
- ➔ **Et un groupe de travail**  
à l'origine de la production de guides support d'un programme d'animation régionale





# Un programme d'animation régionale Eaux Pluviales

## Un programme plus dense en 2014 à l'intention du territoire

- 1- Le groupe de travail
- 2- Représentation pour le partage local de la culture de l'eau
- 3- L'observatoire des opérations et ouvrages sur Rhône-Alpes
- 4- L'inventaire régional des SCOT et PLU intégrant la gestion des eaux pluviales
- 5- La "foire aux innovations" 13 juin 2014
- 6- Contributions révision arrêté 22 juin
- 7- "Il pleut sur la ville" – un ouvrage collectif
- 8- Un programme de formation "clé en main"



# Un guide pour

## la prise en compte des eaux pluviales dans les documents de planification et d'urbanisme



### 4 enjeux considérés :

- Inondation / érosion
- Pollution des milieux réceptions
- Assainissement (réglementaire)
- Aménagement

### Répondre à 3 interrogations :

- Quelle est l'articulation des outils ?
- Comment prendre en compte les eaux pluviales dans les différents outils ?
- Quels niveaux d'études et quelles données sont nécessaires en fonction du contexte et des objectifs ?



Photo Graie : Beynost

# Un guide pour

## la prise en compte des eaux pluviales dans les documents de planification et d'urbanisme

### 1- Enjeux et contexte

### 2- Les outils

- 2.1 – L'articulation des différents outils
- 2.2 – Les outils de la gestion de l'eau
- 2.3 – Les outils de l'urbanisme
- 2.4 – Les autres outils de gestion de l'espace
- 2.5 – Les outils pédagogiques

### 3 – Enjeux, données nécessaires, méthodes et outils

Rappels sur les phénomènes et concepts à étudier

- 1- Préciser les enjeux et les objectifs pour identifier les moyens
- 2- Concilier les enjeux, les outils et les moyens
- 3- Echelles d'analyse et d'action
- 4- Identifier les méthodes et outils adaptés

### 4 – Annexes

Illustrations, Autres outils d'aménagement, Principales références



Photo Sépia conseil





## Des éléments pour

# l'élaboration d'un schéma directeur de gestion des eaux pluviales adapté au contexte local

## Une 'collection'

- 1<sup>er</sup> guide : ce qu'il faudrait faire
- 2<sup>e</sup> guide : comment faire

## 2 volets

- Comment faire : définition, spécificités géographiques et précisions
- Des cahiers des charges commentés

**3 contextes : rural, périurbain, et fortement urbanisé /**  
**SYMASOL – Chambéry Métropole – Antibes Juan-les-Pins**

# Un référentiel d'action pour

## la gestion des eaux pluviales urbaines à destination des décideurs et maîtres d'ouvrage

### 2 grands volets :

- Définition d'une politique de gestion des eaux pluviales
- Mise en œuvre d'une politique de gestion des eaux pluviales

### Des fiches types, avec des retours d'expérience

- Objectifs, étapes, contenu,
- facteurs de réussites acteurs, compétences

**Edition en 2014**



# De nouveaux projets éditoriaux



Sortie en mai 2014

Perspective juin 2016

Il pleut sur la ville  
Un projet éditorial Multipartenaires  
Pour Novatech 2016



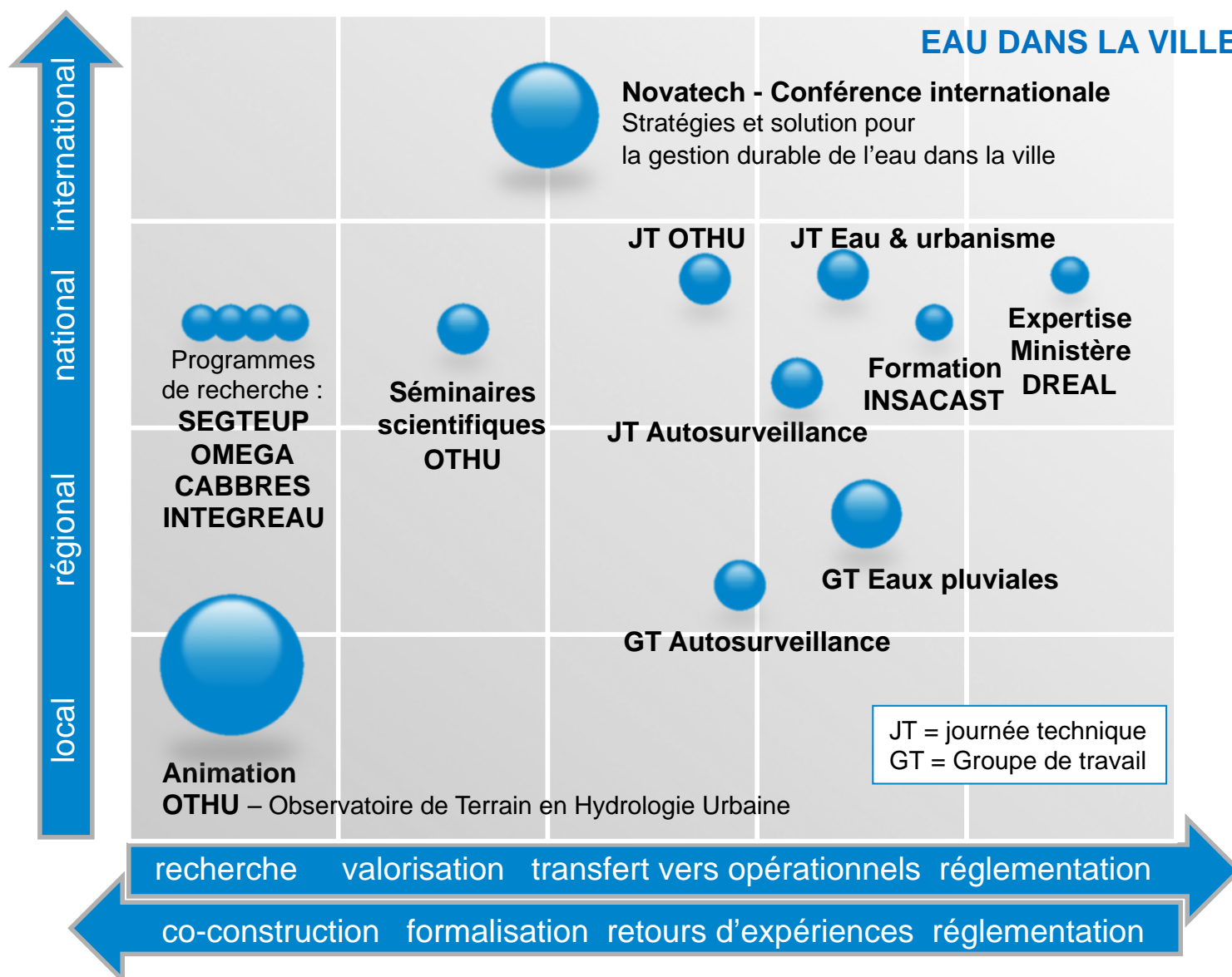
Stratégies & solutions

pour une gestion durable de l'eau dans la ville

The screenshot shows the Méli Mélo website with the tagline "Démêlons les fils de l'eau". The navigation bar includes links for Accueil, Pourquoi Méli Mélo, L'eau chez vous, L'eau et la santé, L'eau dans la ville, and L'eau dans la nature. A featured article by Jacques Chambon and Franck Pitiot is highlighted, with a "VOIR LA CHAÎNE" button. Below this is a "TOUTES LES QUESTIONS" section with four topics: PRIX DE L'EAU, EAU, NATURE ET VILLE, EAUX PLUVIALES EN VILLE, and PESTICIDES ET EAU. The footer contains the graie media pro logo, a list of partners (Laboratoire LOCIÉ, INSA de Lyon), a YouTube channel link, and social media links for Facebook, YouTube, and RSS, along with a newsletter subscription form.



# Le Graie et les eaux pluviales



# Le Graie et les eaux pluviales

Groupe de Recherche Rhône-Alpes sur les Infrastructures et l'Eau

OTHU ZABR SIPIBEL

PORTAIL

**LE GRAIE**

- Présentation
- Membres
- Adhésion

**AGENDA**

**PRODUCTIONS**

**THEMATIQUES**

**CONTACT**

■ Paiement en ligne

**Eaux pluviales et aménagement**

2013	<b>Novatech 2013</b> - Conférence plénière d'ouverture L'eau dans la ville : enjeux et perspectives, nouvelles approches et conceptions 24 juin 2013 - Lyon (69)	Conférence - Video	 <a href="#">Ger Bergkamp, IWA</a> <a href="#">Dieter Grau, Atelier Dreiseitl</a>
2013	Clarifier la compétence eaux pluviales Rencontre élargie du groupe de travail régional 18 avril 2013 - Lyon (69)	Conférence - Synthèse	
2013	Clarifier la compétence eaux pluviales Rencontre élargie du groupe de travail régional 18 avril 2013 - Lyon (69)	Conférence - Actes	
2012	<b>Eaux pluviales : Connaissance, mesure et suivi pour une meilleure gestion des ouvrages</b> Journée technique OTHU (5e) - 9 février 2012 Lyon-Villeurbanne (69) - 107p	Conférence - Actes	
2012	<b>Eaux pluviales : Connaissance, mesure et suivi pour une meilleure gestion des ouvrages</b> Synthèse Journée technique OTHU (5e) - 9 février 2012 Lyon-Villeurbanne (69) - 4p	Synthèse	
2011	<b>La taxe eaux pluviales</b> : textes réglementaires, guide d'application et études d'opportunités Rencontre élargie du groupe de travail régional 14 octobre 2011 - Roanne (42)	Conférence - Actes	
2011	<b>2e Conférence régionale Urbanisme et Eau</b> Pour la mise en oeuvre de la politique de l'eau dans les SCoT et PLU Espace Tête d'Or - Lyon, Villeurbanne (69) - 78p	Conférence - Actes	
2011	<b>1ère Conférence thématique de l'OTHU - Programme Avupur</b> "Impacts de l'urbanisation sur les rivières péri-urbaines - Compréhension et modélisation des phénomènes hydro-géomorphologiques" - INSA de Lyon - Villeurbanne (69) - 98p	Conférence - Actes	
2011	<b>Fiches techniques OTHU 2011</b> rédigées et diffusées dans le cadre de la 1 <sup>ère</sup> Conférence thématique de l'OTHU - Programme Avupur "Impacts de l'urbanisation sur les rivières péri-urbaines - Compréhension et modélisation des phénomènes hydro-géomorphologiques" - INSA de Lyon - Villeurbanne (69) - 42p	Fiches techniques	
2011	<b>Éléments pour l'élaboration d'un Schéma Directeur de Gestion des eaux pluviales adapté au contexte local</b> Ouvrage collectif rédigé par le groupe de travail régional sur la gestion des eaux pluviales, 2011 - 78p	Guide - Outil	
2011	<b>Schéma "Cycle de l'eau"</b> - Janvier 2011 - Ingédia - Graie (format image - JPG)	Document de sensibilisation	

Un site internet  
[www.graie.org](http://www.graie.org)

**Forums d'échanges thématiques**

Groupe de Recherche Rhône-Alpes sur les Infrastructures et l'Eau

Bienvenue sur les forums d'échanges GRAIE

[Accueil Graie](#)
[Index](#)
[Liste des membres](#)
[Recherche](#)
[Inscription](#)
[S'identifier](#)

Vous n'êtes pas identifié.

**EAUX PLUVIALES**

Forum	Discussions	Messages	Dernier message
<b>Urbanisme</b> Stratégie générale (Modéré par <a href="#">Graie</a> )	5	14	D 22-09-2010 10:58:47 par Pierre-Yves FAFOURNOUX
<b>Aménagement</b> Opérations - Projets (Modéré par <a href="#">Graie</a> )	7	13	D 05-10-2011 10:56:19 par GAIA2
<b>Ouvrage - général</b> solutions innovantes - réalisations - entretien (Modéré par <a href="#">Graie</a> )	6	22	D 22-04-2009 20:08:21 par Dekoker
<b>Ouvrage - pollution &amp; traitement</b> choix et conception	5	11	D 14-04-2009 18:54:04 par normanya
<b>Ouvrage - dimensionnement hydraulique</b> choix des pluies, ...	9	33	D 27-05-2011 14:24:56 par matthieu27
<b>Législation - réglementation - normalisation</b> (Modéré par <a href="#">Graie</a> )	14	32	D 06-09-2011 18:00:50 par Bénédicte
<b>Actualité</b> Conférences - publications - documents (Modéré par <a href="#">Graie</a> )	5	15	D 15-06-2010 14:50:08 par Pluvio