

LA FORMATION ET L'INFORMATION



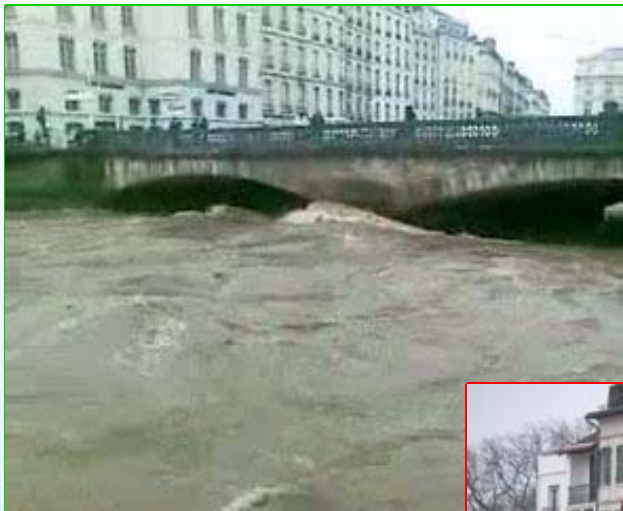
Cyril GACHELIN
Office International de l'Eau

Les rencontres de l'eau
en Loire-Bretagne



La gestion intégrée des eaux pluviales
8 avril 2014 au Mans (72) - Palais des congrès

Une problématique ancienne et récurrente...



...mais le plus souvent une prise en compte

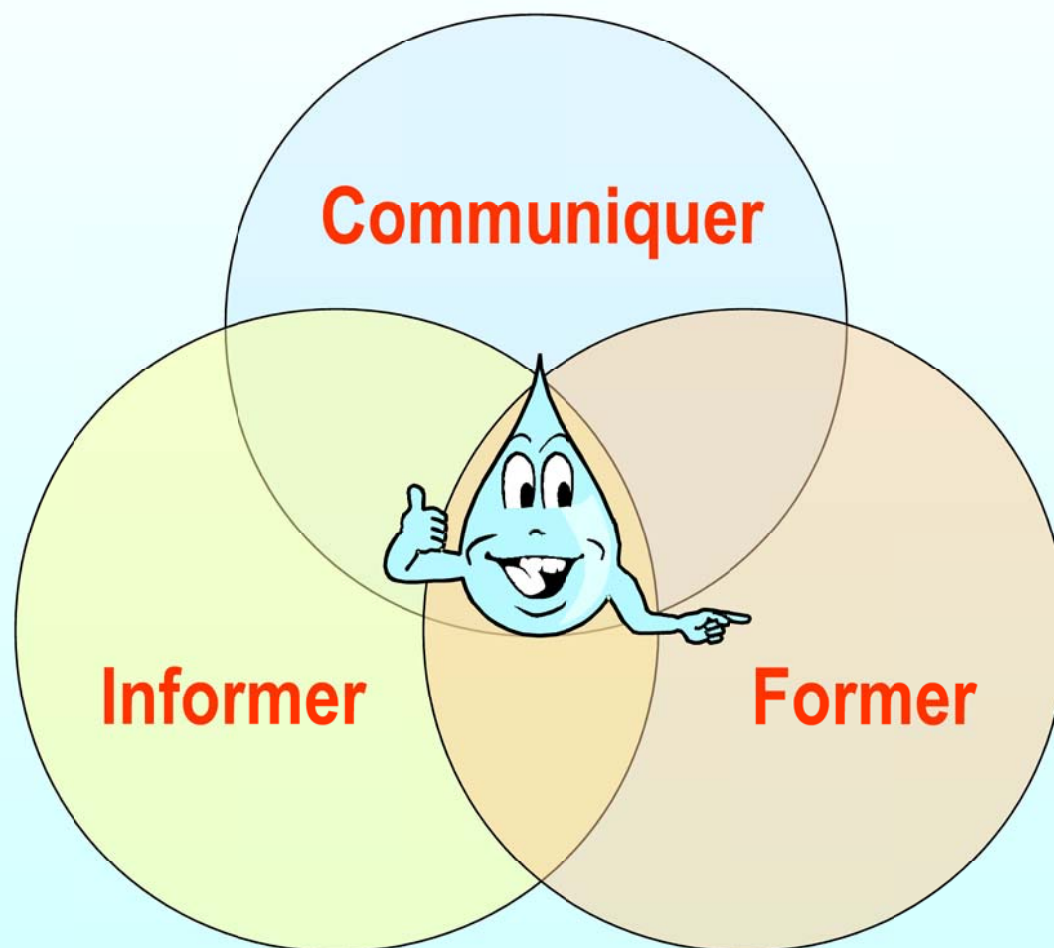
DIFFICULTES

Difficultés pour sensibiliser :

- les élus (surtout si aucun problème d'inondation n'a encore été déploré)
 - les maîtres d'ouvrages (publics ou privés)
 - Les maîtres d'œuvre (architectes, bureaux d'études...)
- et parfois même les services d'assainissement eux même !

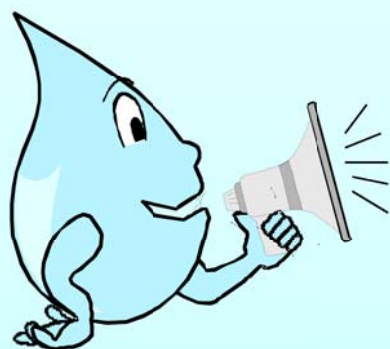


QUE FAIRE ?



LA COMMUNICATION

Objectif : sensibiliser à la gestion alternative des eaux pluviales



LA COMMUNICATION

Un cahier technique à votre disposition.



LA COMMUNICATION

Un document
simple et
ludique

Les niveaux de service

Au-delà du choix strict d'une période de retour, le maître d'ouvrage doit prendre en compte les différents niveaux de pluie et leurs conséquences : qualité, du milieu naturel, risque inondation, objectifs du système.

Niveau	
Niveau 1 : pluies faibles	Maintien
Niveau 2 : pluies moyennes	Impacts
Niveau 3 : pluies fortes	Accidents
Niveau 4 : pluies exceptionnelles	Sécurité



Parfois, se protéger 100 ans ne crée pas de projet d'aménagement ou une transition d'un espace public lors de la conception.

4 - LA PLUIE

10 - Les puits d'infiltration

Ouvrages compacts de plusieurs mètres de profondeur, les puits d'infiltration permettant la récupération des eaux pluviales de surfaces parfois très importantes (plusieurs milliers de mètres-carrés) ainsi que leur évacuation par infiltration. On trouve des puits creux (buses perforées), comblés (buses remplies de cailloux) ou un mélange des deux techniques.



Domaine d'utilisation : parcelle privée, voirie

Particularités :

- peu d'emprise au sol
- à positionner le plus en amont possible dans les projets à cause de la forte sensibilité au colmatage et à la pollution

Ordre de grandeur de coût : 5 €/m² de surface assainie

11 - Les toitures stockantes

Basée sur le principe de la toiture terrasse, les toitures stockantes permettent la rétention temporaire des eaux pluviales sur la toiture sur des hauteurs relativement faibles (quelques centimètres).



Domaine d'utilisation : toiture plate de préférence

Particularités :

- gestion de l'eau au plus près
- aucune emprise au sol nécessaire
- doit être pris en compte dès la conception du bâtiment

Ordre de grandeur de coût : 10 à 20 €/m² de toiture (hors bâtiment et isolation de toiture)

12 - Les toitures végétalisées

La toiture végétalisée permet d'améliorer la toiture stockante classique en apportant une zone verte sur les bâtiments et une meilleure isolation.



Domaine d'utilisation : toiture plate ou en pente

Particularités :

- gestion de l'eau au plus près
- aucune emprise au sol nécessaire
- doit être pris en compte dès la conception du bâtiment
- améliore l'isolation thermique et phonique des bâtiments

Ordre de grandeur de coût : 20 €/m² pour les toitures végétalisées extensives à plus de 100 €/m² pour les toitures-jardins (hors bâtiment et isolation de toiture)

8 - LES TECHNIQUES ALTERNATIVES

40

L'INFORMATION

Une nécessité pour les collectivités afin :

- **de sensibiliser les différents acteurs (société immobilière, bureaux d'études... mais aussi le particulier)**
- **de faire connaître leurs prescriptions (PPRI, zonage eaux pluviales...)**
- **éventuellement, de guider les maîtres d'ouvrage dans les dimensionnements**



L'INFORMATION

Mettre en place différents degrés d'informations :

- des plaquettes simplifiées à destination des particuliers,



- de guides plus élaborés pour les aménageurs et les bureaux d'études

L'INFORMATION

Montrer aux acteurs des réalisations concrètes



et les espaces pédagogiques



L'ESPACE PEDAGOGIQUE DE L'OIEAU

Espace inondable pour la
gestion des eaux de voirie



Acquisition et traitement
de la donnée
pluviométrique



L'ESPACE PEDAGOGIQUE DE L'OIEAU



Toiture stockante pour une
partie des bâtiments

Réutilisation des eaux
pluviales pour les toilettes
et les lavages extérieurs
pour une autre partie



L'ESPACE PEDAGOGIQUE DE L'OIEAU

Présentation des constituants des
techniques de gestion des eaux pluviales



L'ESPACE PEDAGOGIQUE DE L'OIEAU

En cours de réalisation...

Présentation de techniques
de gestion des eaux en
toiture

Inauguration le 23 octobre 2014

Présentation de revêtements
de surface poreux

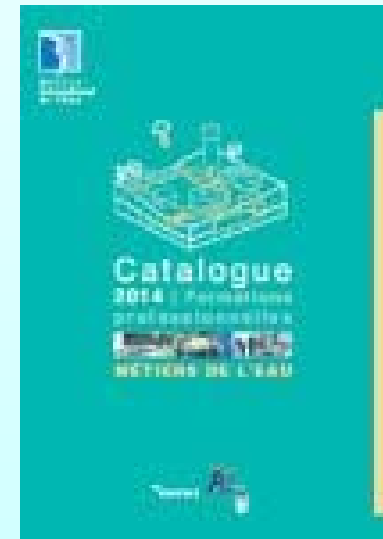
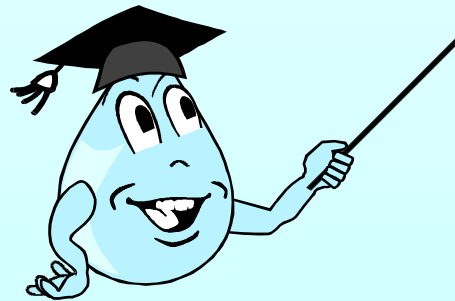
Présentation des techniques
alternatives intégrées au site et en
coupe

LA FORMATION

Pour aller encore plus loin !

Les thématiques :

- Réglementaire et organisationnelle
 - Conception et dimensionnement
 - Construction
 - Entretien



EVOLUTION DES PERSONNES FORMEES A L'OIEau (sur les 5 dernières années)

Nombre de stagiaires

